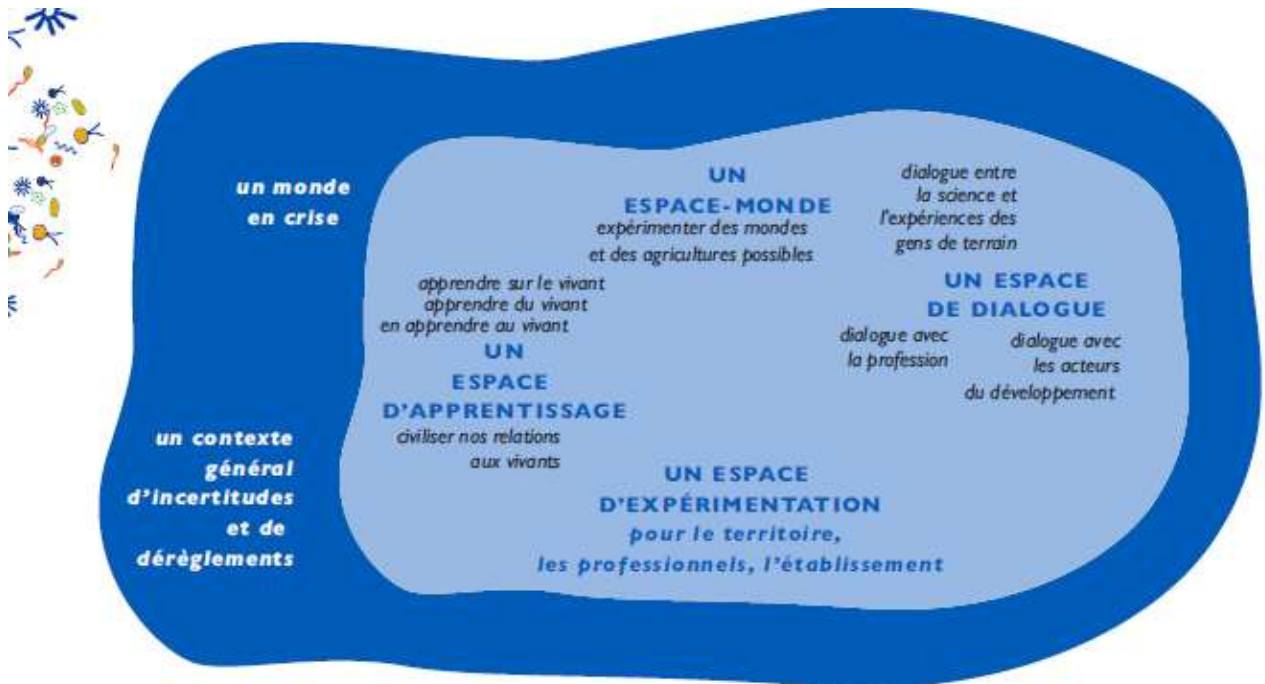


DOSSIER DE PRESSE

Exposition du Territoire Ecole du Cantal

Qu'est-ce qu'un territoire école ?

Un outil pour trouver un récit qui fasse sens dans l'anthropocène¹. Autrement dit un lieu d'apprentissage, de rencontre et d'expérimentation pour créer le monde de demain. Les lycées agricoles ont ces missions inscrites dans leurs raisons d'être. Et le lycée d'Aurillac, ou pour être plus précis l'EPLEFPA² G. Pompidou-enilv, réaffirme et affiche ses missions en proposant, pour commencer, son « exposition du territoire école du Cantal ».



¹ L'Anthropocène est une nouvelle époque géologique qui se caractérise par l'avènement des hommes comme principale force de changement sur Terre, surpassant les forces géophysiques. C'est l'âge des humains ! Celui d'un désordre planétaire inédit. (source : Francois Gemenne et Marine Denis, www.vie-publique.fr)

² Etablissement Public Local d'Enseignement et de Formation Professionnelle Agricole

Qui travaille sur ce projet ?

En janvier 2019, grâce au projet I-SITE CAP20-25³, des animateurs Reso'them, des chercheurs de l'INRAE et d'Origens ont permis à 7 directeurs d'exploitation agricoles (DEA) d'EPLEFPA de rêver leur ferme idéale. Idéale pour répondre aux enjeux de l'instant : nourrir une population en augmentation tout en étant propre et positive en termes d'énergie, d'eau et de gaz à effet de serre ; adaptée au changement climatique tout en favorisant la biodiversité ; sur laquelle les animaux, les plantes, ceux qui les élèvent et ceux qui les consomment sont heureux et en bonne santé... Et viable cela va de soi.

De réunions en séminaires, de discussions avec des chercheurs en confrontations avec d'autres DEA, ce rêve se sculpte et devient reconception d'un système. Par la suite, une journée de restitution des enquêtes a servi de tremplin à une séance de réflexion sur l'établissement. C'est ainsi que l'idée de Territoire-école a mûri.

Depuis avril 2021, 4 personnes travaillent activement à la réalisation de cette exposition :

- Patrice CAYRE : animateur du réseau Reso'them de la DGER (Direction Générale de l'Enseignement et de la Recherche du Ministère de l'Agriculture) et chercheur en sociologie
- Sylvain FONTALIVE : directeur des ateliers technologiques de l'EPLEFPA G. Pompidou-enilv donc de la Laiterie et du Laboratoire des Viandes
- Pauline HERBEMONT : directrice de l'exploitation agricole de l'EPLEFPA G. Pompidou-enilv
- Xavier FOURT : designer du Collectif d'artistes Bureau d'études, Ferme de la Mhotte, 03210 Saint Menoux

Les partenaires qui ont permis de créer ce projet et que nous remercions vivement sont :

Conception : Bureau d'études, groupe d'artistes et designers, 2022



Le budget global de l'exposition se monte à 84 049 €. Sur les totems et tel que cela est figuré ci-dessous, les logos des financeurs sont rangés par ordre croissant d'aide depuis la gauche vers la droite et la taille du logo correspond à l'investissement consenti. Pour exemple l'Agence de l'Eau

Conception : Bureau d'études, groupe d'artistes et designers, 2022

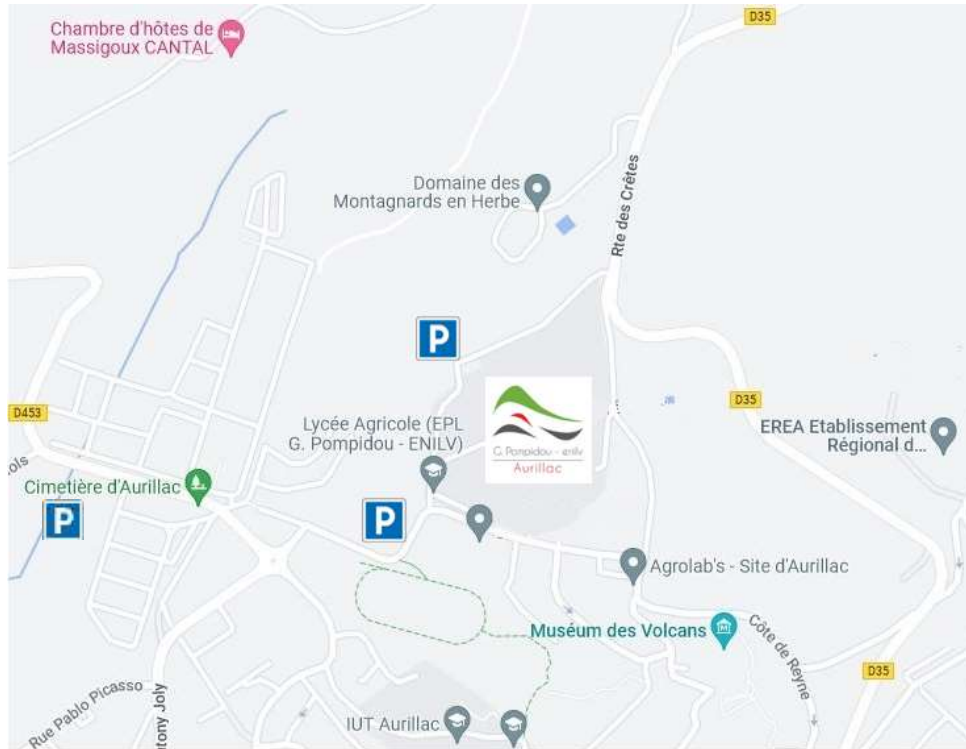


³ <https://adt.educagri.fr/dossiers-thematiques/elevages-territoires-et-societe/controverses-en-elevage-projet-isite.html>

Adour Garonne finance 26 673 € du projet.

Où se déroule l'exposition ?

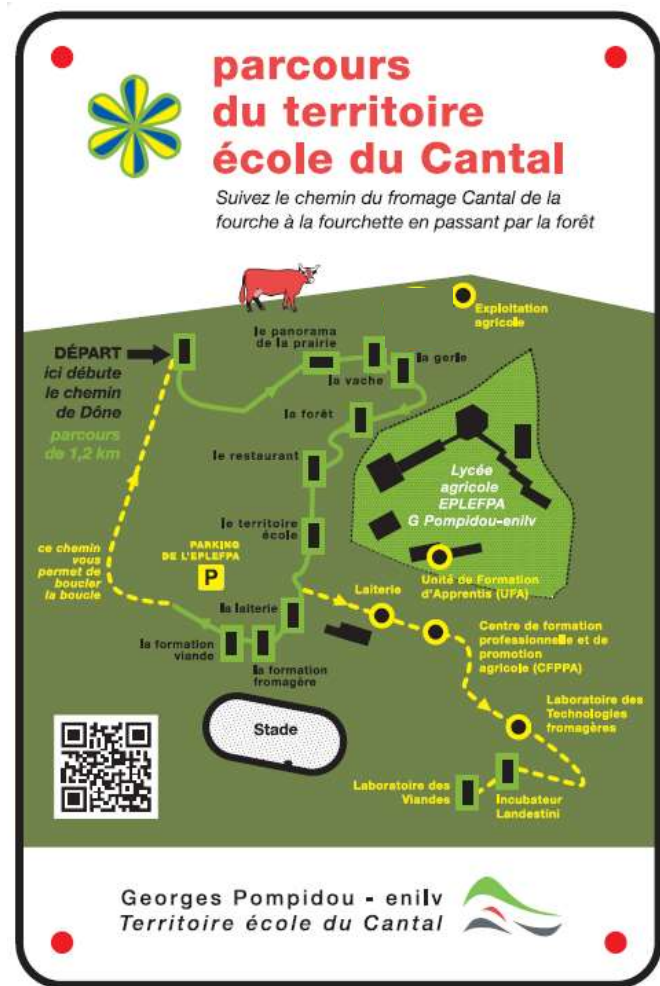
L'exposition se déroule sur l'EPLEFPA G. Pompidou-enilv, rue de salers à Aurillac. Plusieurs parkings en permettent l'accès.



Parcours extérieur

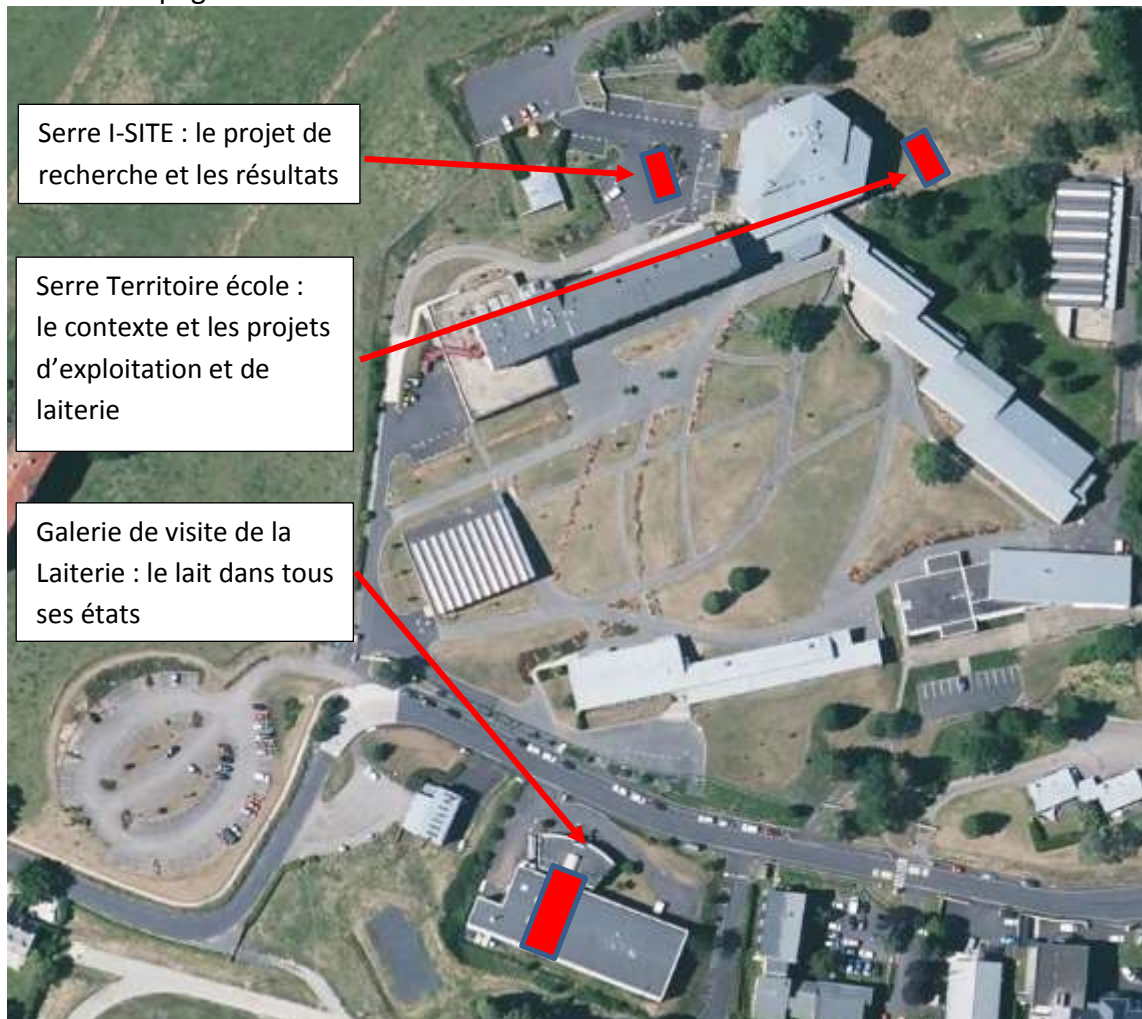
en libre accès

permanent :



Et à l'intérieur de l'établissement ?

A l'intérieur de l'enceinte de l'EPL, des dispositifs de l'exposition seront visibles sur rendez-vous et accompagnés.



Une serre « ISITE » présente le projet de recherche initié en 2019 dans le cadre du projet CAP 20-25 I-SITE qui concerne les transitions agroécologiques des exploitations de lycées agricoles. Sont présentés le contexte de l'anthropocène, la méthode d'enquête et les résultats sur plusieurs lycées. **La serre est vouée à circuler dans les autres EPLEFPA** du Massif Central et de la région AuRA au minimum.

Une serre « Territoire Ecole » qui restera sur site en permanence. Elle présentera le cadre institutionnel, les projets d'exploitation et de laiterie issus du travail de recherche I-SITE et les verbatims récoltés pendant les deux sessions d'enquêtes qui légitiment ce projet. L'objectif de la serre est d'expliquer pourquoi les projets ont été écrit de cette façon. Elle est positionnée dans le jardin potager de l'EPL pour servir au maraichage, une fois l'exposition terminée.

Une galerie de visite dans la Laiterie (ENILV) présente le lait, sa diversité et ses transformations.

Quand sera visible l'exposition ?

Samedi 26 mars 2022 : avant-première de l'exposition ouverte aux élèves et futurs élèves ainsi qu'à leurs familles dans le cadre des Journées Portes Ouvertes. Accès libre ce jour-là pour les familles.

Lundi 28 mars 2022 : Inauguration officielle. Accès sur invitation.

Ensuite le parcours extérieur sera en **accès libre en permanence** pour une durée indéterminée.

Les dispositifs situés à l'intérieur de l'établissement (2 serres et galerie de la Laiterie) seront visibles sur rendez-vous et lors de visites spécifiques communiquées ultérieurement. Prise de RDV à l'accueil du Lycée au 04.71.46.26.60

Comment l'exposition est-elle réalisée ?

Le contenu provient d'entretiens effectués en octobre 2019 et avril 2021 avec des personnes liées de près ou de loin à l'exploitation et à la laiterie : acteurs locaux des filières, élus des collectivités et organismes agricoles, partenaires, consommateurs, agriculteurs voisins et bien sûr agents qui travaillent sur ces outils. Les verbatims sont présentés tels qu'ils ont été dits figurés par des personnages.

En parallèle une réflexion sur la stratégie à mettre en place pour adapter nos outils à l'anthropocène a été menée entre les 4 participants au projet. Des recherches bibliographiques et des entretiens supplémentaires ont complété les éléments factuels qui sous-tendent les projets.

Avec ce matériau, l'artiste Xavier FOURT a mené un travail de design pour rendre les contenus pour signifiants, lisibles, compréhensibles, beaux...

Sur la pages suivante un exemple d'un totem qui figurera sur le parcours extérieur :

Totem recto verso 2 m x 70 cm

la laiterie

Le(s) fromage(s) du Cantal : entre « mythe » et réalité

Le Cantal : une appellation « floue »

Un marché du Cantal jeune qui tire le marché des autres fromages du Cantal

Le Cantal du jeune, du vieux et de l'entre-deux ?

Le Salers : un fromage « fragile » ?

Le Salers : un fromage pas forcément très connu et qui se confond avec le Cantal

**Georges Pompidou - anlv
Territoire AOC du Cantal**

faire co-habiter les différents modèles de production : lait cru / lait pasteurisé, lait conventionnel / lait bio

La pasteurisation réduit les bactéries pathogènes, mais elle entraîne également une baisse de conservation du lait. Le lait pasteurisé possède une AOM technique plus pure que celle du lait cru.

La pasteurisation permet de disposer du temps nécessaire au transport et à la distribution du lait. Cependant les grands centres urbains pourraient être alimentés en lait de nos pays, sans être pasteurisés ? Le Suisse, pourtant, alimente ses villes en lait cru. Mais les conditions de production et de contrôle du lait sont favorables par un réseau de ramassage relativement restreint.

Salers

Cantal

**Georges Pompidou - anlv
Territoire AOC du Cantal**

Pourquoi l'exposition voit le jour ?

Ce projet d'envergure est issu d'une ferme volonté en interne de donner à voir une manière de repenser l'agriculture et l'agro-alimentaire.

Nous avons voulu « enraciner » les valeurs que nous partageons au sein de l'établissement d'Aurillac dans nos ambitions et nos engagements dans la transition agroécologie du plan EPA2⁴. Encore fallait-il en construire le récit commun, c'est-à-dire partager et « ruminer » ensemble afin de pouvoir le décliner en actes et tenter d'adapter les missions de l'établissement aux enjeux de notre époque. Pour cela un principe nous a guidé : ne pas partir d'un a priori des pensées des acteurs proches de l'établissement, de l'exploitation et de l'atelier technologique et donc, prendre au sérieux leurs différentes manières de voir le monde.

Contact presse

Sylvain FONTALIVE : directeur des ateliers technologiques de l'EPLEFPA G. Pompidou-enilv donc de la Laiterie et du Laboratoire des Viandes – sylvain.fontalive@educagri.fr – 06.38.82.28.73

Pauline HERBEMONT : directrice de l'exploitation agricole de l'EPLEFPA G. Pompidou-enilv – email : pauline.herbemont@educari.fr – 06.88.67.15.67

Xavier FORT : designer du Collectif d'artistes Bureau d'études, Ferme de la Mhotte, 03210 Saint Menoux - email : bureaudetudes@gmail.com

Visuel de l'invitation pour l'inauguration officielle :



The graphic features a circular flow diagram with various icons representing agriculture, food, and people. A red cow, a black and white cow, and a green pig are shown on the left. A blue truck is on the right. In the center, there are icons for a tree, a person, a wheel, and a person. The flow is represented by a blue and red circular path.

**L'EPLEFPA G Pompidou-enilv d'Aurillac
a le plaisir de vous inviter à l'inauguration
de son exposition « Territoire Ecole du Cantal »**

le lundi 28 mars 2022

Elus, professionnels des filières agri-alimentaires, enseignants, chercheurs, gestionnaires, conseillers, consommateurs, nous vous proposons à travers cette exposition de prendre la mesure de notre époque, de ses enjeux et de nos richesses afin qu'ensemble nous construisions notre territoire pour demain.

Une dégustation de nos produits sera proposée à l'issue de la visite.

Rendez-vous à **10 h** à l'accueil du Lycée G Pompidou, rue de salers à Aurillac.

Merci de confirmer votre présence par mel epl.aurillac@educagri.fr ou téléphone 04.71.46.26.60

**Georges Pompidou - enilv
Territoire école du Cantal** 

⁴ Plan du Ministère de l'Agriculture qui a débuté en février 2020 : Enseigner à Produire Autrement pour les Transitions et l'Agroécologie