

BACCALAUREAT GÉNÉRAL

Le **baccalauréat général** ouvre la voie à la poursuite d'étude en cycle moyen ou long (université, classes préparatoires – écoles d'ingénieurs, ...), mais aussi en cycle court (écoles diverses, IUT, voire BTS ...).

- **Jusqu'en 2018** : Trois filières générales : S, ES, L – avec des spécialités (6 en filière S)



G. Pompidou - enilv
Lycée Aurillac

- **Au lycée Georges Pompidou** :

- Filière générale S
- Spécialité : EAT (Biologie, Ecologie – Agronomie – Territoires).

ORGANISATION ACTUELLE

	1 ^{ère}	Term.	Coeff.
Français/Philosophie	4h	3h	4 + 3
Mathématiques	4h	6h	7
Physique - Chimie	3h	5h	6
Biologie - Ecologie	3h	5h	7
Travaux Personnels Encadrés (TPE)	1h		(2)
Histoire - Géographie /Educ. civique	2,5h	2h	3
Langue Vivante 1 Anglais	2,5h	4h	3
Langue Vivante 2 Espagnol/Allemand	2h		2
Education Physique et Sportive	2h	2h	2
Accompagnement personnalisé	2h	2h	
Enseignement de spécialité			
Ecologie, Agronomie et Territoires	2h	2,5h	2
Enseignements facultatifs			
Hippologie - Equitation	3h	3h	(2)
Pratiques socio-culturelles (Video)	3h	3h	(2)
Sections sport. (équitation, rugby, cyclisme)	3h	3h	(2)

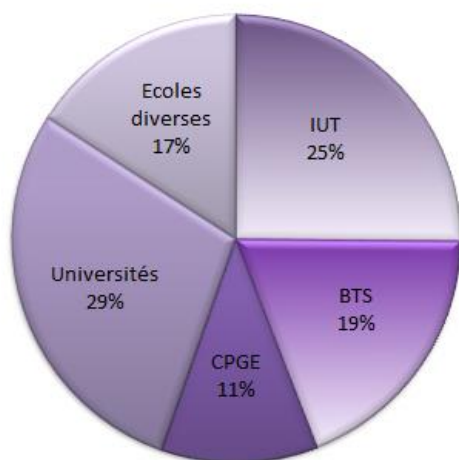
Taux de Réussite

- 2015 : 100%
 - 21 élèves
 - 13 mentions, dont 3 TB
- 2016 : 90%
 - 21 élèves
 - 8 mentions, dont 1 TB
- 2017 : 100%
 - 18 élèves
 - 10 mentions, dont 2 TB
- 2018 : 93%
 - 26 élèves
 - 8 mentions

POURSUITE D'ETUDES Entrez dans l'enseignement supérieur

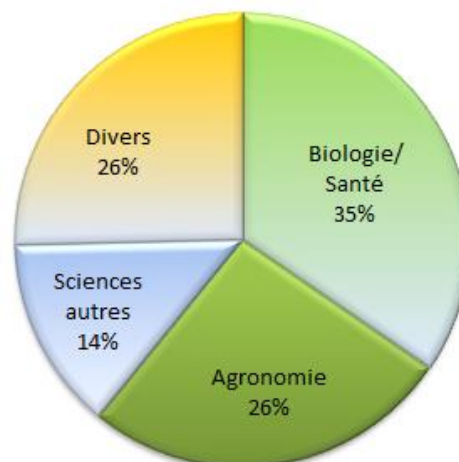
Elles sont nombreuses. Fin juin 2018, 100% des élèves de filière générale du lycée avaient reçu une proposition de formation. Au final, 87% d'entre eux ont obtenu leur vœu préférentiel.

Etablissement supérieur



CPGE : Classes Préparatoires aux Grandes Ecoles
(ingénieur, vétérinaire)

Domaine



Statistiques pour le lycée, années 2006 – 2018

A LA RENTREE 2019, LA VOIE GENERALE EST REFORMEE.

Aux trois filières (et leurs spécialités), se substitue une voie unique, avec 12 spécialités.

LA RÉFORME 2019 – 2021 du BAC GÉNÉRAL

Une seule voie générale au lieu de trois actuellement.

Montage réalisé d'extraits de la brochure « vers le bac 2021 », site EDUSCOL (Education Nationale)

QUELS ENSEIGNEMENTS EN PREMIÈRE ET TERMINALE ?

VOIE GÉNÉRALE
Enseignements communs

16 h en voie générale

français en 1 ^{re}	philosophie en Tle	enseignement scientifique	
histoire - géographie	enseignement moral et civique	langue vivante A et langue vivante B	éducation physique et sportive

3 SPÉCIALITÉS EN 1^{RE} 2 SPÉCIALITÉS EN Tle

VOIE GÉNÉRALE
Enseignements de spécialité

4 h par enseignement en 1^{re} ; 6 h en Tle

arts	mathématiques
biologie - écologie	numérique et sciences informatiques
histoire - géographie, géopolitique et sciences politiques	physique - chimie
humanités, littérature et philosophie	sciences de la vie et de la Terre
langues, littératures et cultures étrangères	sciences économiques et sociales
littérature et langues et cultures de l'Antiquité	sciences de l'ingénieur

Enseignements optionnels en voie générale

Dès la 1^{re} : **langue vivante C ; arts ; EPS ; langues et cultures de l'Antiquité**

En Tle : **mathématiques expertes ; mathématiques complémentaires ; droit et grands enjeux du monde contemporain**

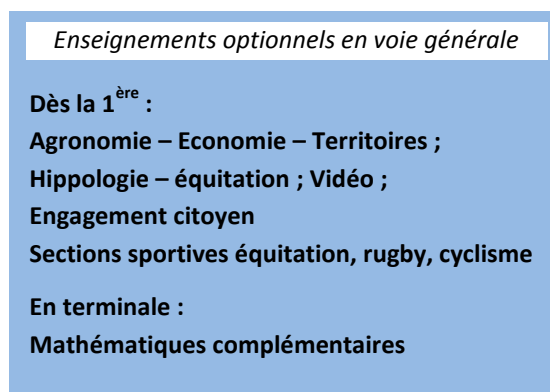
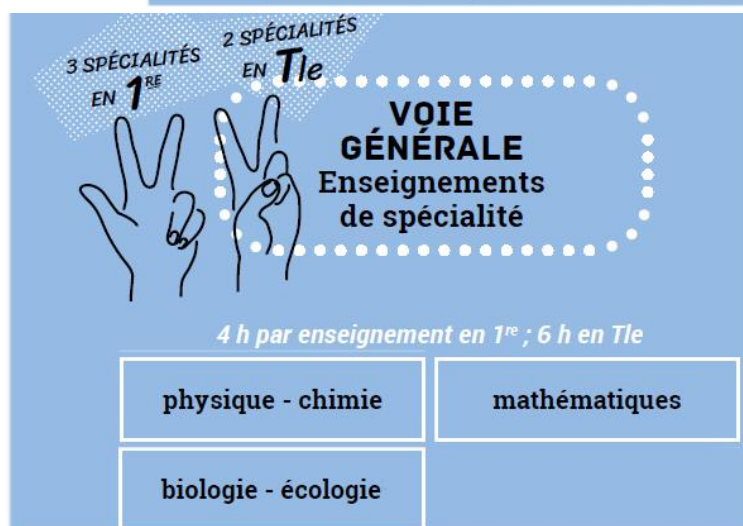
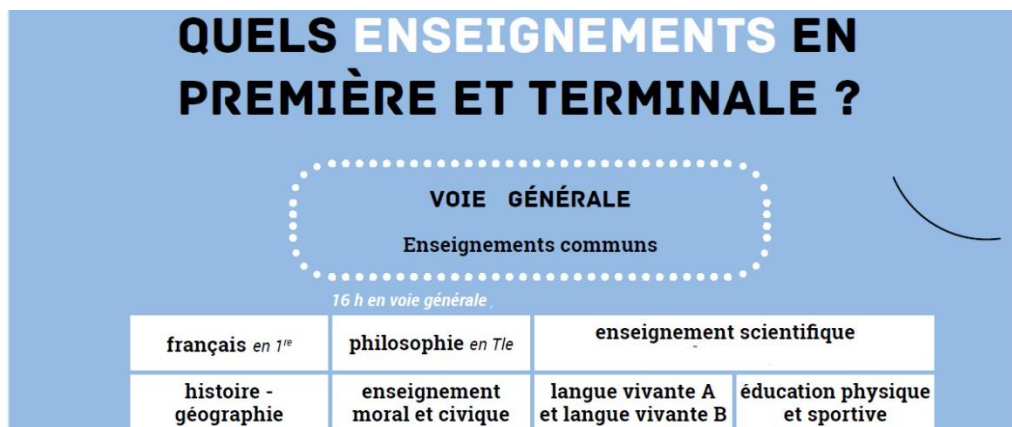
Horaires

- Français(1^{ère})/Philosophie(Term) : 4h
- Histoire – Géographie : 3h
- EMC : 0,5h
- LVA et LVB :
 - 4,5h en première
 - 4h en terminale
- Enseignement scientifique : 2h
- EPS : 2h

Evaluation

- **60% : Epreuves terminales**
 - Français
 - Philosophie
 - 2 Spécialités en terminale
 - Grand oral
- **30% : Contrôles en cours de formation**
 - Tronc commun
 - 3^{ème} spécialité (première)
 - Options
- **10 % : Bulletin scolaire**

Le lycée préparera au **bac général** avec une orientation scientifique, équivalente au bac S actuel.



POURSUITE D'ÉTUDES

Des spécialités scientifiques offrant des **débouchés identiques** à ceux offerts aux actuels bacheliers S – EAT, par exemple :

- En **classe préparatoire BCPST** (écoles d'ingénieurs et vétérinaires)
- A **l'Université**, et notamment :
 - Licence Sciences de la Vie/de la Terre
 - Licence Sciences pour la Santé
 - Autres Licences scientifiques / STAPS
- En **PACES** (Première Année Commune Etudes de Santé)
- A **l'IUT**, et notamment en Biologie (toutes spécialités, dont l'agronomie et l'environnement)
- En **BTS** ou **B TSA** spécialisés en biologie, agronomie, environnement
- En **IUT** ou **BTS** à caractères scientifiques
- En **écoles spécialisées**, à caractère scientifique notamment (infirmiers, paramédical, ...)
- Dans **toute formation** ouverte à tout bac général

Nos atouts

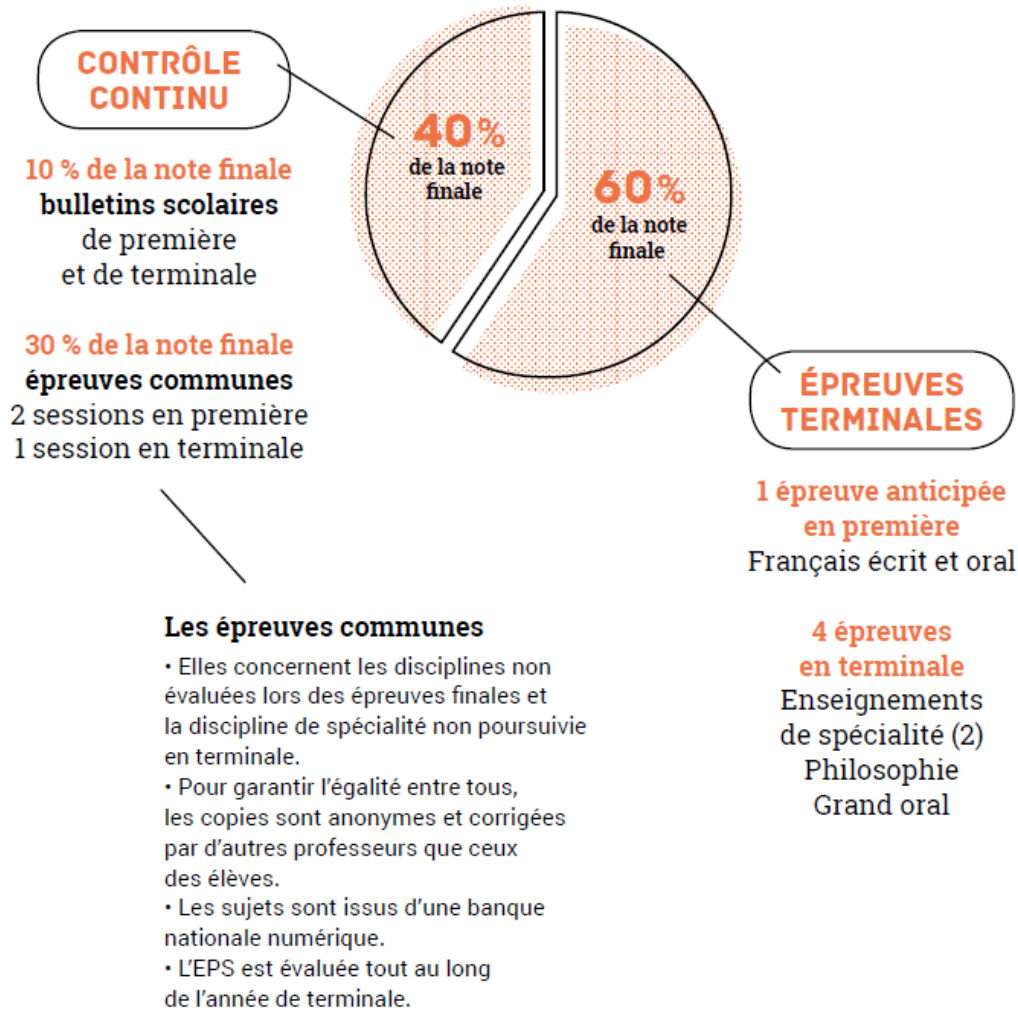
Un diplôme aux **multiples débouchés**, pour ceux qui sont motivés par les sciences, préparé dans un cadre de vie et d'études favorable :

- cadre et dimension du lycée, proche centre – ville
- équipements : laboratoires de sciences, de langues, salles informatique
- pas de classes surchargées, emplois du temps équilibrés
- internats récents, foyer, divers clubs et activités sportives et culturelles

Une formation qui développe rigueur, raisonnement, sens de l'observation et goût de l'expérimentation.

- Le **tronc commun** et les **spécialités mathématiques** et **sciences physiques**
- La **spécialité biologie – écologie**
- Les **options agronomie, vidéo, hippologie, mathématiques** (term.) et **sections sportives**

ÉVALUATION



Plus d'informations à venir sur notre site Web (rubrique : « Nos formations »)

<http://www.gpompidouenilv.fr/>



JOURNÉE PORTES OUVERTES : SAMEDI 9 MARS 2019



Contacts :

- Par mail : stephane.sobella@educagri.fr (professeur principal de la classe de terminale S)
- Par téléphone : 04 71 46 26 60
 - Madame ACOSTA, Proviseure – Adjointe
 - Monsieur LAGNES, secrétariat de Madame la Proviseure - Adjointe