

BACCALAUREAT GÉNÉRAL

Le **baccalauréat général** ouvre la voie à la poursuite d'étude en cycle moyen ou long (université, classes préparatoires – écoles d'ingénieurs, ...), mais aussi en cycle court (écoles diverses, IUT, voire BTS ...).

Il n'y a pas de séries : à un enseignement de tronc commun, les élèves choisissent d'ajouter des **enseignements de spécialités** et des **enseignements optionnels**.

AU LYCEE GEORGES POMPIDOU :

Les **spécialités** proposées sont celles de l'ancienne filière scientifique (filière S) :

- Biologie – Écologie
- Mathématiques
- Physique – Chimie

L'objectif est de **garantir** (sous réserve de résultats scolaires corrects) des **débouchés identiques à ceux de l'ancien bac S**, notamment dans les études supérieures à caractère scientifique.

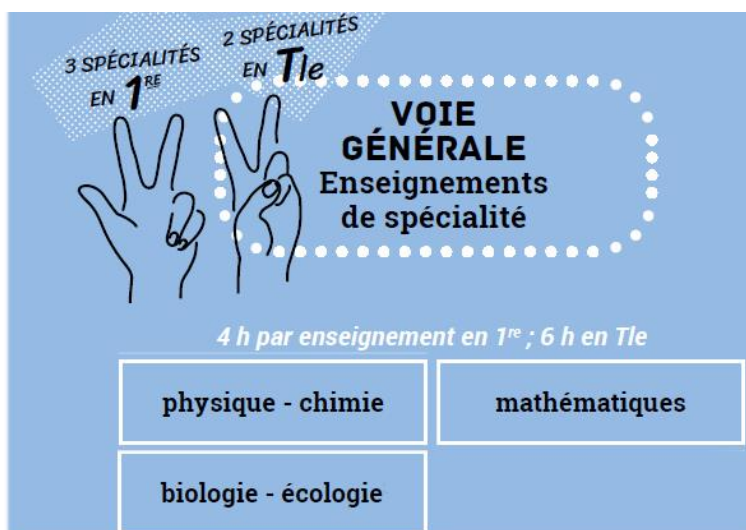
Les **options** (voir encadré) complètent l'offre de formation. Un élève choisit au maximum une option. Elle est intégrée à la moyenne du bulletin trimestriel, qui compte pour 10% de la note finale. L'option *mathématiques complémentaires*, cumulable avec une autre option, est proposée (et vivement conseillée) aux élèves de terminale souhaitant se spécialiser en biologie – écologie et physique – chimie.



ORGANISATION DE LA FORMATION :



Français (1^{ère}) : 4h / Philosophie (term.) : 4h
Histoire – Géographie : 3h
EMC : 0,5h
Enseignement scientifique : 2h
LVA Anglais : 2,5h
LVB Espagnol/Allemand : 2h
EPS : 2h



Enseignements optionnels (3h)

Dès la première :

Agronomie – Economie – Territoires
Hippologie – équitation
Vidéo
Engagement citoyen
Sections sportives équitation, rugby, cyclisme

En terminale :

Mathématiques complémentaires (3h)

ENSEIGNEMENTS DE SPÉCIALITÉ

Renseignements disponibles sur tout site spécialisé (par exemple : www.chlorofil.fr)

Biologie-écologie

Mathématiques

Physique-chimie

L'enseignement de spécialité de biologie-écologie, proposé dans les lycées agricoles, a pour objectifs d'acquérir et de consolider des connaissances sur l'organisation et le fonctionnement des systèmes vivants, d'aborder des problématiques écologiques et biologiques avec des arguments scientifiques. Il vise aussi à participer à la construction d'une culture scientifique solide, à la formation de l'esprit critique et à l'éducation citoyenne.

« Biologie – Écologie » ou « Sciences de la Vie et de la Terre » ?

- D'une part, le programme de biologie est sensiblement identique ; ainsi, ces deux spécialités conduisent de la même façon à des études en biologie, en médecine, ...
- D'autre part, on retrouve : soit un enseignement d'écologie (biologie – écologie), soit un enseignement de géologie (sciences de la vie et de la terre)

Biologie-écologie

Mathématiques

Physique-chimie

L'enseignement de spécialité de mathématiques permet aux élèves de renforcer et d'approfondir l'étude des thèmes suivants : "Algèbre", "Analyse", "Géométrie", "Probabilités et statistique" et "Algorithmique et programmation". Cet enseignement s'ouvre à l'histoire des mathématiques pour expliquer l'émergence et l'évolution des notions et permet aux élèves d'accéder à l'abstraction et de consolider la maîtrise du calcul algébrique. L'utilisation de logiciels, d'outils de représentation, de simulation et de programmation favorise l'expérimentation et la mise en situation. Les interactions avec d'autres enseignements de spécialité tels que physique-chimie, sciences de la vie et de la Terre, sciences de l'ingénieur, sciences économiques et sociales sont valorisées.

Biologie-écologie

Mathématiques

Physique-chimie

L'enseignement de spécialité de physique-chimie propose aux élèves de découvrir des notions en liens avec les thèmes "Organisation et transformations de la matière", "Mouvement et interactions", "L'énergie : conversions et transferts" et "Ondes et signaux". Les domaines d'application choisis (" Le son et sa perception ", " Vision et images ", " Synthèse de molécules naturelles ", etc.) donnent à l'élève une image concrète, vivante et moderne de la physique et de la chimie. Cet enseignement accorde une place importante à l'expérimentation et redonne toute leur place à la modélisation et à la formulation mathématique des lois physiques.

Il faut prendre les trois matières en première. Mais comment choisir en terminale ?

- Selon le projet d'études de l'élève, et les attendus des formations supérieures
- Selon les goûts de l'élève
- Selon les aptitudes et les résultats de l'élève en première

La FILIÈRE GÉNÉRALE au LYCÉE G. POMPIDOU

- **En première :**
Trois enseignements de spécialité ; biologie – écologie, mathématiques, physique chimie.
- **En terminale :** deux enseignements de spécialité parmi ces trois
- **Un seul groupe classe** (hormis en spécialités en classe de terminale), en conséquence :
 - Tous les élèves ont les mêmes professeurs, et les mêmes professeurs principaux
 - Le conseil de classe est maintenu dans sa forme traditionnelle
 - L'emploi du temps est équilibré

POURSUITE D'ÉTUDES

Des spécialités scientifiques offrant des **débouchés identiques** à ceux offerts aux actuels bacheliers S – EAT, par exemple :

- En **classe préparatoire**, notamment **BCPST** (écoles d'ingénieurs et vétérinaires)
- A **l'Université**, et notamment :
 - Licence Sciences de la Vie/de la Terre
 - Licence Sciences pour la Santé
 - Autres Licences scientifiques / STAPS
 - En **études de médecine** (PASS ou LAS)
- A **l'IUT**, et notamment en Biologie (toutes spécialités, dont l'agronomie et l'environnement)
- En **BTS** ou **BTSA** spécialisés en biologie, agronomie, environnement
- En **IUT** ou **BTS** à caractère scientifique
- En **écoles spécialisées**, à caractère scientifique notamment (infirmiers, paramédical, ...)
- Dans **toute formation** ouverte à tout bac général

NOS ATOUTS

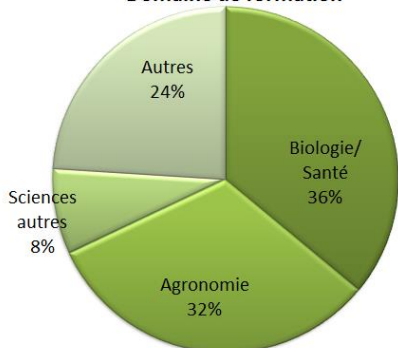
Une formation qui développe rigueur, raisonnement, sens de l'observation et goût de l'expérimentation.

- Le **tronc commun** et les **spécialités mathématiques et sciences physiques**
- La **spécialité biologie – écologie**
- Les **options agronomie, vidéo, hippologie, mathématiques** (term.) et **sections sportives**
- Des heures **d'accompagnement personnalisé**
- Des dispositifs **d'aide à l'orientation**

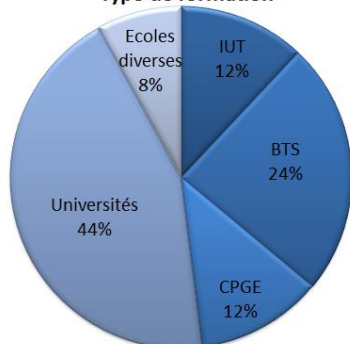
Un diplôme aux multiples débouchés, pour ceux qui sont motivés par les sciences, préparé dans un cadre de vie et d'études favorable :

- cadre et dimension du lycée, proche centre – ville
- équipements : laboratoires de sciences, de langues, salles informatique
- pas de classes surchargées, emplois du temps équilibrés
- internats récents, foyer, divers clubs et activités sportives et culturelles

Domaine de formation



Type de formation



RÉSULTATS (bac S)



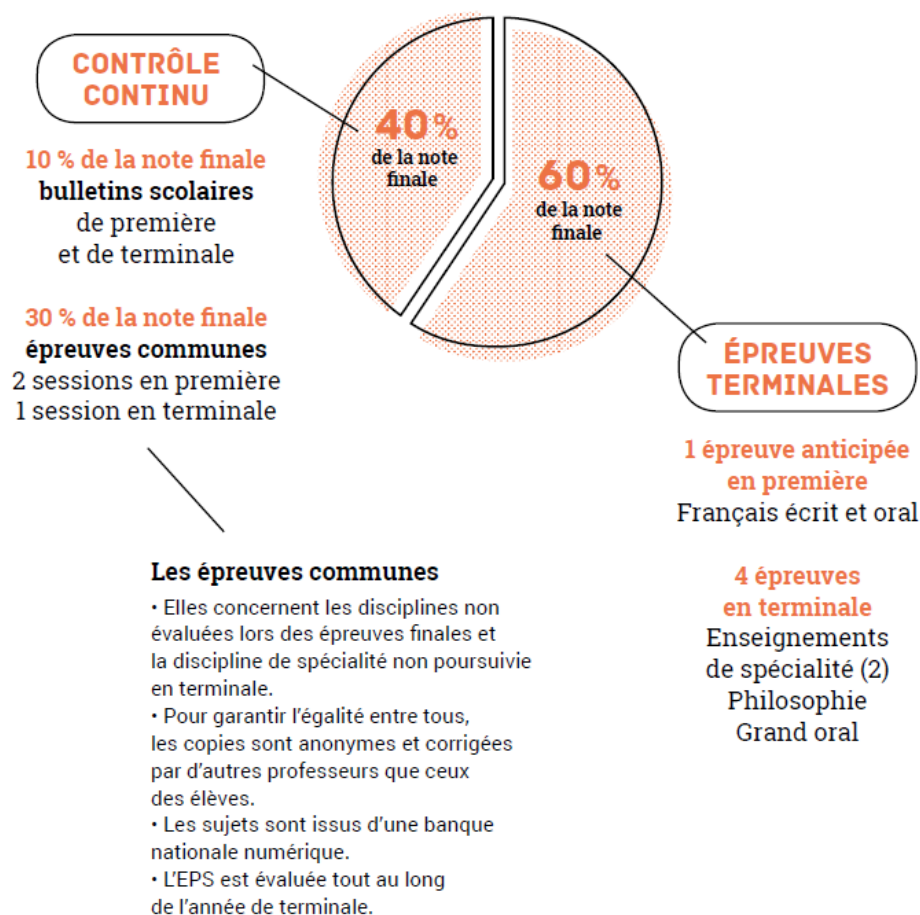
	Effectif	Taux réussite	Mentions	Admis*	En attente	Sans affectation
2015	21	100%	13 (3 TB)			
2016	21	90%	8 (1 TB)			
2017	18	100%	10 (2 TB)			
2018	26	93%	8	100%	0%	0%
2019	26	89%	17 (6 TB)	100%	0%	0%

Statistiques pour le lycée, années 2006 – 2019

CPGE : Classes Préparatoires aux Grandes Ecoles (ingénieur, vétérinaire)

* pourcentage d'élèves, parmi les élèves reçus, ayant reçu une affectation définitive au 15 juillet.

ÉVALUATION



ÉPREUVES COMMUNES DE CONTRÔLE CONTINU (E3C)

- Passées au lycée
- Sujets issus d'une banque nationale
- Copies anonymes, corrigées par un autre professeur
- En première :
 - Janvier/Février : Langues, histoire géographie
 - Avril/Mai : Langues, histoire géographie, enseignement scientifique, spécialité abandonnée
- En terminale :
 - Mai/Juin : Langues, histoire géographie, enseignement scientifique
 - EPS : sur l'année

Plus d'informations sur notre site Web (rubrique : « Nos formations »)

<http://www.gpompidouenilv.fr/>



JOURNÉE PORTES OUVERTES : SAMEDI 28 MARS 2020



Contacts

- Par mail : stephane.sobella@educagri.fr (enseignant)
- Par téléphone : 04 71 46 26 60
 - Madame ACOSTA, Provisoire – Adjointe
 - Monsieur LAGNES, secrétariat de Madame la Provisoire – Adjointe

Liens utiles

ONISEP (service public de l'orientation) : <http://www.onisep.fr/>

Horizons 2010 (choix des spécialités au lycée): <http://www.horizons21.fr/>

Secondes-premières (Ministère de l'Education Nationale) : <http://www.secondes-premieres2019-2020.fr/>

Chlorofil (Ministère de l'Agriculture) : <https://chlorofil.fr/diplomes/secondaire/bac-2021>