

Seconde Professionnelle

option : Productions, spécialité : conduite d'élevages et de cultures



La classe de seconde professionnelle est la première année du cursus préparant en 3 ans au baccalauréat professionnel par la voie scolaire.

L'enseignement professionnel en seconde professionnelle "Productions" vise deux objectifs :

- ♦ faire découvrir le contexte de l'acte professionnel et les enjeux qui sont liés à la mobilisation de la ressource animale et végétale,
- ♦ faire acquérir un début de professionnalisation au niveau V dans l'une des spécialités en fonction du baccalauréat professionnel de niveau IV proposé par l'établissement de formation.

L'enseignement professionnel comprend une formation en établissement et une période de formation en milieu professionnel.

Sections et activités sportives : Equitation, Rugby, Cyclisme.

Contact :

Provisure adjointe

Tél. : 04 71 46 26 60

Courriel : epl.aurillac@educagri.fr

Rencontres possibles sur rendez-vous

Conditions d'admission

L'admission fait suite à un avis favorable du conseil de classe de troisième et à la procédure d'affectation dès la fin du mois de juin (saisie Affelnet lycée effectuée par le collège d'origine).

Notification d'affectation transmise par le collège fin juin à l'issue de la commission d'affectation.

Organisation de la formation

① Enseignements communs

EG1	Français	2,5 h
	Histoire – Géographie	1 h
	Education socio-culturelle	1,5 h
EG2	Langue Vivante 1 :Anglais	2 h
EG3	Education Physique et Sportive-	2 h
EG4	Biologie écologie	2 h
	Mathématiques	2 h
	Informatique	1 h
	Physique-chimie	1 h

② Enseignements professionnel

EP1	Economie	2,5 h
EP2	Biologie écologie	3 h
	Zootechnie, agronomie	
EP3	Travaux pratiques, activités pluridisciplinaires (agronomie, zootechnie, agroéquipement)	6,5 h

② Enseignements à l'initiative du lycée

	Découverte d'un territoire	3 h
--	----------------------------	-----

③ Enseignements optionnels

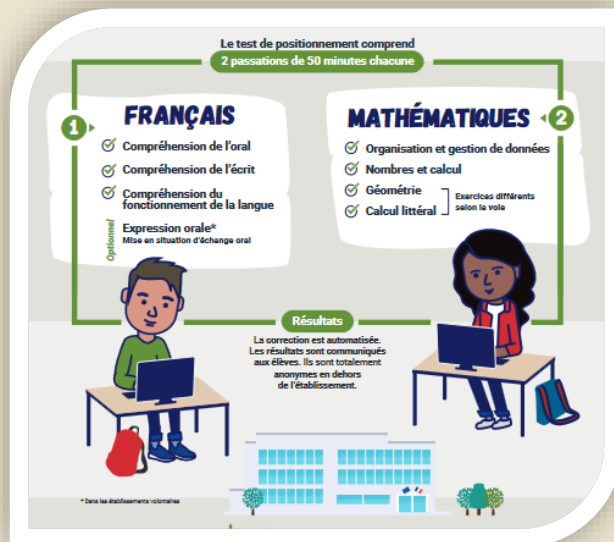
Pratiques physiques et sportives : Equitation, Rugby, Cyclisme	3 h
Hippologie - Equitation (option)	1,25 h à 2h
Pratiques socio-culturelles (Vidéo)	2 h





Test numérique de positionnement

Pour vous permettre de connaître vos acquis et vos besoins en français et mathématiques



Stage individuel et collectif

Deux stages individuels dans une exploitation agricole (5 semaines de stage individuel sur une exploitation agricole, et 1 semaine sur l'exploitation pédagogique du lycée.) et un stage collectif sur le thème de l'éducation à la santé.

Poursuite d'études

Si les résultats scolaires le permettent, l'orientation est possible **au Lycée Georges Pompidou en classe de première** Professionnelle option Conduite et Gestion de l'Entreprise Agricole spécialité polyculture élevage.