

Baccalauréat Technologique STL

Sciences et Technologies de Laboratoire

Spécialité : Biotechnologies



CONTACT

Valérie FAURE

Tél : 04 71 46 26 60

@ : epl.aurillac@educagri.fr

Rencontres possible sur rendez-vous

LES CONDITIONS D'ADMISSION

L'admission fait suite :

- à un avis favorable du conseil de classe de seconde générale et technologique des Ministère de l'Éducation Nationale ou de l'Agriculture
- à une décision (de la commission d'affectation et du lycée d'accueil) en fonction du dossier et des places disponibles dès la fin du mois de juin (notification d'affectation transmise par la DSDEN).

Inscription administrative dès fin juin ou début juillet.

CONTACT ET COORDONNÉES

Lycée G Pompidou - ENILV d'Aurillac

Rue de Salers -BP 537

15005 AURILLAC CEDEX

Tél : 04 71 46 26 60

@ : epl.aurillac@educagri.fr

Site : www.gpompidouenilv.fr

Le BAC STL est une formation scientifique qui laisse une large place à la pratique.

C'est un diplôme qui ouvre l'accès à toutes les études scientifiques du vivant, biologiques et paramédicales.

Des équipements modernes et performants :

Biochimie, Microbiologie, Sciences Physiques,
Expérimentations Assistées par Ordinateurs.

Ici pas de classes surchargées et un emploi du temps équilibré.

Nous proposons également 2 sections sportives : Rugby et Cyclisme.



ORGANISATION DE LA FORMATION

Le bac STL se décompose en deux parties :

- L'enseignement commun qui permet d'acquérir les bases du Baccalauréat
- L'enseignement obligatoire spécifique qui permet d'acquérir de solides connaissances en Biotechnologies

TAUX DE RÉUSSITE :

2016	2017	2018	2019	2020	2021	2022	2023	2024	2025
94%	100%	88%	100%	95%	100%	93%	100%	100%	91%



POURSUITE D'ÉTUDES POSSIBLE :

Du fait de la spécialité, nos élèves s'orientent majoritairement vers des études supérieures :

- BUT Génie Biologique (Analyses Biologiques et Biochimiques, Diététique, Environnement, Agronomie, ...)
- BUT Hygiène et sécurité
- BTS (Biotechnologies, Bio-analyses, Métiers de l'eau)
- BTSA (Anabiotec, Bioqualim)
- Classe Préparatoire : Technologie et Biologie, en vue d'intégrer les écoles vétérinaires, les écoles d'ingénieurs en biologie, en agronomie
- Etudes médicales (infirmier, préparateur en pharmacie, manipulateur en imagerie médicale...)



ORGANISATION DE LA FORMATION

1 Enseignements communs

- 3h** : Français: (en première)
- 2h** : Philosophie (en terminale)
- 1h30** : Histoire - Géographie (première et terminale)
- 4h** : Langues Vivantes et ETLV (première et terminale)
- 2h** : Éducation Physique et Sportive (première et terminale)
- 3h** : Mathématiques (première et terminale)
- 2h** : Accompagnement personnalisé (première et terminale)

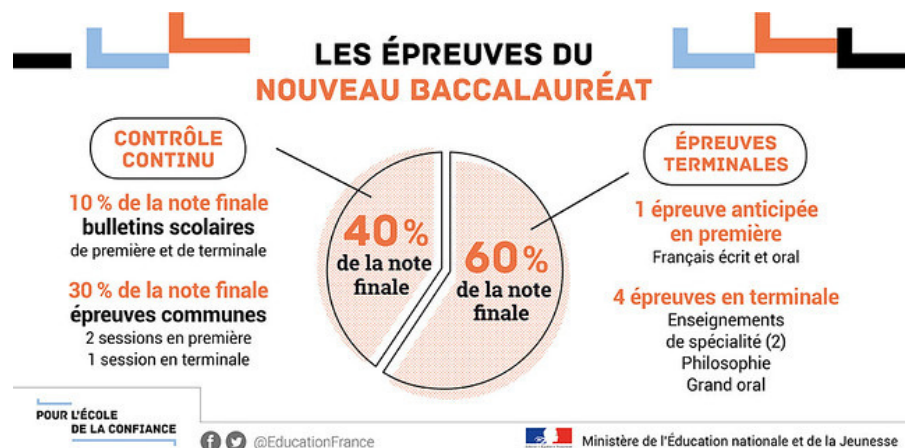
2 Enseignements de spécialité :

- 5h** : Physique-chimie et Mathématiques (première et terminale)
- 4h** : Biochimie- biologie (première)
- 9h** : Biotechnologie (première)
- 13h** : Biochimie-biologie-biotechnologies (terminale)



3 Enseignements optionnels

- Pratiques physiques et sportives : cyclisme ou rugby
- Pratiques socio-culturelles (Vidéo)
- Engagement citoyen



Nouveauté 2026 : épreuve anticipée en première Mathématiques à l'écrit