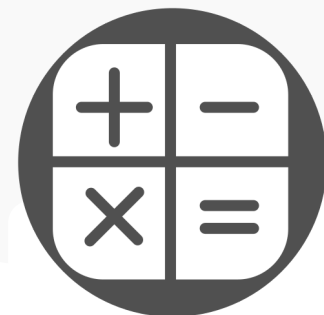


# Baccalauréat général

Enseignement de spécialité :

**Biologie-écologie, Mathématiques,  
Physique - chimie**



## CONTACT

Stéphane Sobella

Tél : 04 71 46 26 60

@ : epl.aurillac@educagri.fr

Rencontres possible sur rendez-vous

## LES CONDITIONS D'ADMISSION

L'admission fait suite :

- à un avis favorable du conseil de classe de seconde générale et technologique des Ministère de l'Éducation Nationale ou de l'Agriculture
- à une décision (de la commission d'affectation et du lycée d'accueil) en fonction du dossier et des places disponibles dès la fin du mois de juin (notification d'affectation transmise par la DSDEN).

Inscription administrative dès fin juin ou début juillet.

## CONTACT ET COORDONNÉES

Lycée G Pompidou - ENILV  
d'Aurillac

Rue de Salers -BP 537

15005 AURILLAC CEDEX

Tél : 04 71 46 26 60

@ : epl.aurillac@educagri.fr

Site : www.gpompidouenilv.fr

Un diplôme aux multiples débouchés, pour ceux qui sont motivés par les sciences.

Une formation qui développe rigueur, raisonnement, sens de l'observation et goût de l'expérimentation.

Un cadre de vie et d'études agréable : lycée rénové, internats récents, laboratoires de sciences, de langues, salles informatique.

Ici pas de classes surchargées et un emploi du temps équilibré.

Nous proposons également 2 sections sportives : Rugby et Cyclisme.



## ORGANISATION DE LA FORMATION

Le tronc commun en matières littéraires et scientifiques est identique à toutes les filières générales. L'enseignement de spécialités permet d'acquérir de solides connaissances dans les matières scientifiques : Biologie écologie, Mathématiques, Physique chimie.

## TAUX DE RÉUSSITE :

2016	2017	2018	2019	2020	2021	2022	2023	2024	2025
90%	100%	92,3%	89,3%	100%	100%	96%	96%	100%	100%

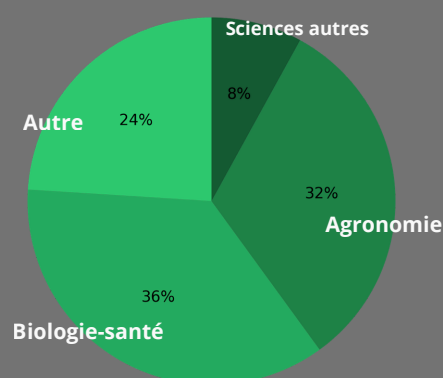


## POURSUITE D'ÉTUDES POSSIBLE :

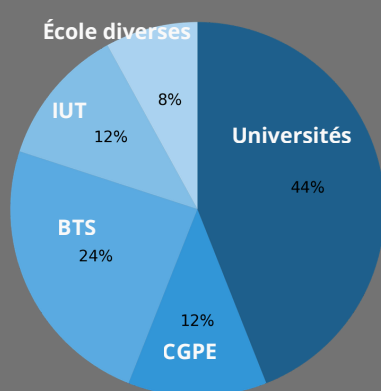
Du fait de la spécialité, nos élèves s'orientent majoritairement vers des études scientifiques (biologie, agronomie, santé, environnement,...) dans de nombreux parcours (BTS, IUT, Licence, classes prépa...).

L'obtention d'un Bac général offre également de nombreux autres débouchés (lettres, droit, commerce,...).

Domaine de formation



Type de formation



## ORGANISATION DE LA FORMATION

### 1 Enseignements communs

**4 h** : Français/Philosophie (Première et Terminale)  
**3 h** : Histoire - Géographie (Première et Terminale)  
**0,5 h** : Enseignement moral et civique (Première et Terminale)  
**4 h 30** : Langue Vivante 1 & 2 (en première) / **4h** (en terminale)  
**2 h** : Éducation Physique et Sportive (Première et Terminale)  
**2 h** : Enseignement scientifique (Première et Terminale)

### 2 Enseignements de spécialité :

Biologie-écologie  
 Mathématiques  
 Physique-chimie

En première les **3** spécialités sont réalisées (4h chacune)  
 En terminale, **2** spécialités à choisir parmi les 3 (6h chacune)

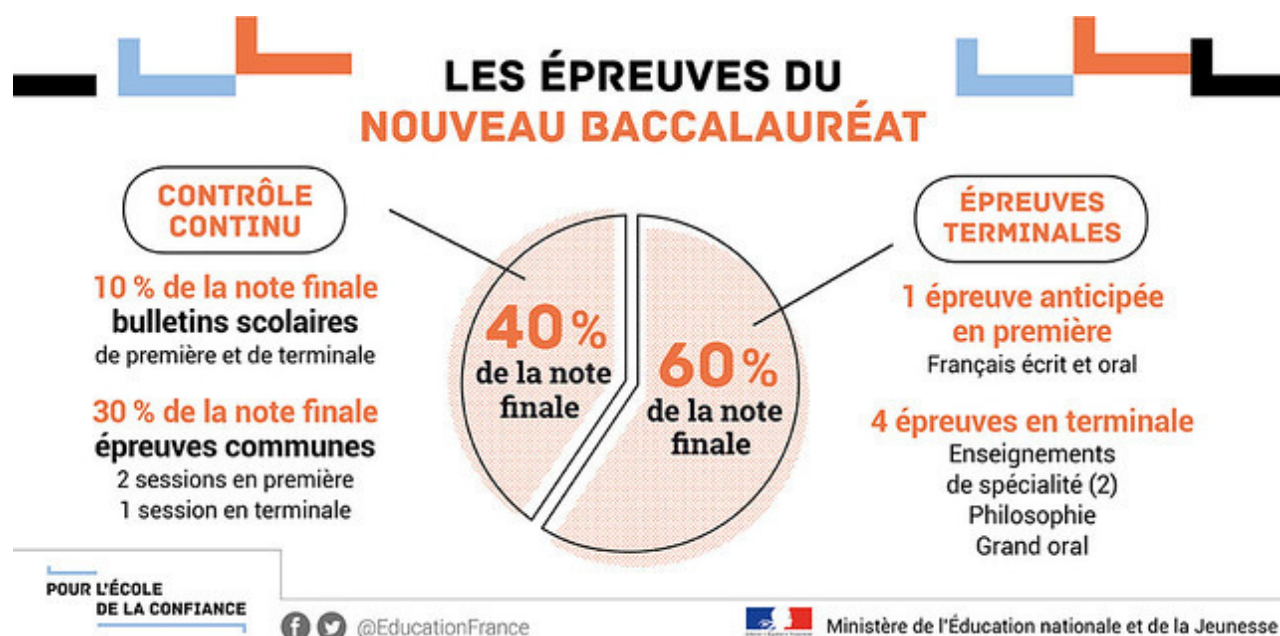
### 3 Enseignements optionnels

**Agronomie-Economie- Territoire (AET) : 3h** (disponible en première et en terminale)

**Mathématiques complémentaires : 3h** (disponible en terminale)

**Mathématiques Expertes : 3h** sous format hybride (visio/présentiel) (disponible en terminale)

**Pratiques Sociales et culturelles (vidéo)**



Nouveauté 2026 : épreuve anticipée en première Mathématiques à l'écrit